

嘉新水泥股份有限公司

CHIA HSIN CEMENT CORPORATION

115年第一季 法人說明會

2026 Q1 Investor Conference



免責聲明

Disclaimer

本文件中包含的前瞻性陳述有風險及不確定性，實際結果可能與前瞻性聲明中明示或暗示的內容大不相同。

The forward-looking statements contained in this presentation are subject to risks and uncertainties and actual results may differ materially from those expressed or implied in these forward-looking statements.

嘉新水泥股份有限公司對前瞻性陳述的準確性及完整性不作任何聲明或保證，嘉新水泥股份有限公司亦不承擔更新任何前瞻性陳述的義務，無論是新的資訊或未來的事件。

Chia Hsin Cement Corporation makes no representation or warranty as to the accuracy or completeness of these forward-looking statements and nor does Chia Hsin Cement Corporation undertake any obligation to update any forward-looking statements, whether as a result of new information or future events.

此簡報及其內容未經本公司書面許可，任何第三者不得任意取用。

This presentation and its contents may not be accessed by any third party without the written permission of the Company.

115Q1 財務摘要

Q1 FY2026 Financial Summary

財務項目 Financial Item	115Q1	114Q1	YoY變動 YoY Change
合併營收 Consolidated Revenue	6.88億 NT\$688M	7.52億 NT\$752M	▼ 8.5%
營業毛利 Gross Profit	1.46億 NT\$146M	1.21億 NT\$121M	▲ 20.6%
毛利率 Gross Margin	21%	16%	▲ 5pp
營業損益 Operating Income (Loss)	淨利 1,579萬 Net Income NT\$15.79M	虧損 816萬 Net Loss NT\$8.16M	轉正 Turned Profitable
稅前淨利 Pre-tax Net Income	6,839萬 NT\$68.39M	9,509萬 NT\$95.09M	▼ 28.1%
本期淨利 Net Income for the Period	5,133萬 NT\$51.33M	8,515萬 NT\$85.15M	▼ 39.7%
基本EPS Basic EPS	0.08元 NT\$0.08	0.13元 NT\$0.13	▼ 0.05元

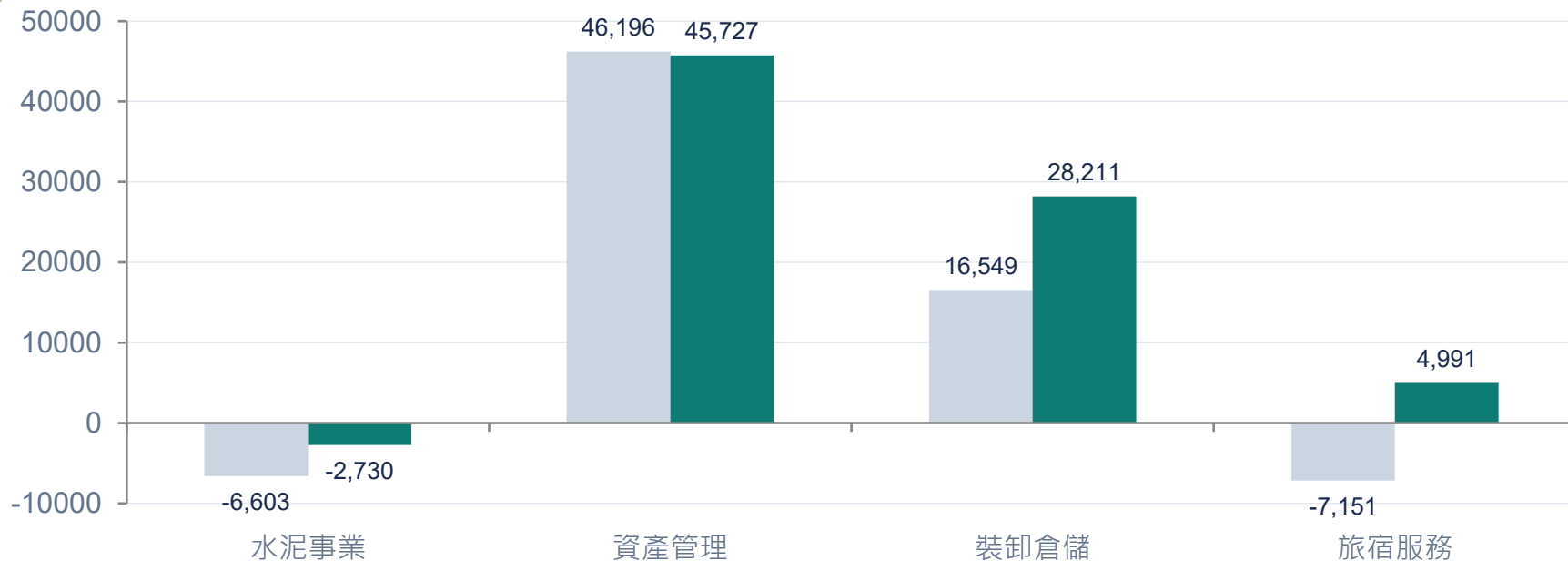
* EPS及稅前淨利YoY下降主因：114Q1業外收支1.03億元（高於本期0.53億元），主係金融資產及匯率評價影響所致，並非本業衰退。

* The YoY decline in EPS and pre-tax net income was primarily attributable to financial asset and foreign exchange valuation of NT\$103M recorded in Q1 FY2025 (vs. NT\$53M in the current period), and does not reflect any deterioration in core business performance.

四大事業體部門損益 YoY 比較

YoY Segment P&L Comparison Across Four Business Units

新台幣仟元 | Unit: NT\$ thousands



● 水泥：虧損縮小59% (改善3,873萬) |
Cement: Loss narrowed by 59% (improved by
NT\$38.73M)

● 資產管理：穩定貢獻，持續提供現金流
Asset Management: Steady contribution,
providing consistent cash flow

● 裝卸倉儲：成長最亮眼，+70.5% YoY
Stevedoring & Warehousing: Strongest
growth, +70.5% YoY

● 旅宿服務：虧轉盈，改善0.12億
Hospitality Services: Turned profitable,
improved by NT\$121.42M

旅宿事業轉正

Hospitality Business Achieves Profitability

Hotel Collective 115Q1

Hotel Collective Q1 FY2026

部門收入 | Segment Revenue

2.14億元

YoY持平 | Flat YoY

部門損益 | Segment Operating Income (Loss)

4,991萬元

YoY轉正 (前期虧7,151萬) | Turned profitable YoY (prior period loss: NT\$7.151M)

住房率 | Occupancy Rate

≥80%

全年穩定維持 (CoStar統計) | Sustained throughout the year (Source: CoStar)

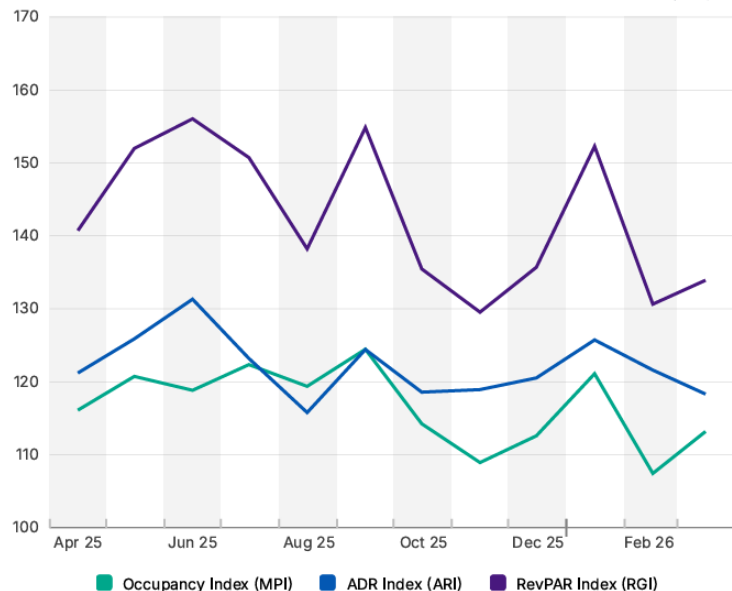
RevPAR Index Ranked #1 in Naha

那霸市區第一

領先所有競爭同業 | Outperforming all competitive peers

My Property vs. Comp. Set (Original)

Data as of Apr 24, 2026



國際巧克力品牌及在地酒商進駐

International Chocolate Brand & Local Spirits Retailer Move In



希少ウイスキーから沖縄ならではのお酒が充実
リカーマウンテン 那覇国際通り店

希少ウイスキー、ワインから沖縄ならではの酒も充実。店内のウイスキーを10mlから有料で量り売りできる他、専門スタッフが厳選の1本を提案させていただきます。

10月上旬 GRANDOPEN!

HOTEL COLLECTIVE 1階テナントにグランドオープン



公式サイト HOTEL COLLECTIVE

HOTEL COLLECTIVE
〒900-0014 沖縄県那覇市松尾 2-5-7
リカーマウンテン那覇国際通り店

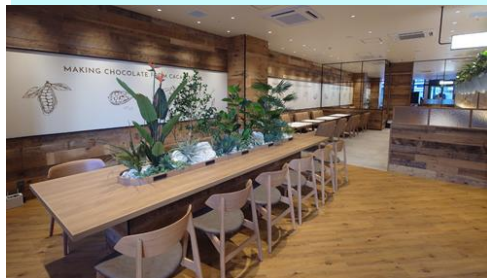


HOTEL COLLECTIVE



國際巧克力品牌及在地酒商進駐

International Chocolate Brand & Local Spirits Retailer Move In



ゴディバを代表するフローズンドリンクをはじめ、ゴディバカフェでしか味わえない多様なチョコレートドリンクやユニークなフードメニュー、チョコレートスイーツをお楽しみいただけます。



ベルギー王室御用達チョコレートブランド
沖縄県初出店 ゴディバカフェ

10月上旬 GRANDOPEN!

HOTEL COLLECTIVE 1階テナントにグランドオープン



公式サイト

HOTEL COLLECTIVE
〒900-0014 沖縄県那覇市松尾 2-5-7
GODIVA cafe Okinawa



HOTEL COLLECTIVE





嘉新台北總部大樓

取得美國綠色建築委員會國際認證

LEED 黃金級標章



115年第1季

| Q1 FY2026

毛利率21%創近年高，本業營運轉正

Gross Margin of 21% Reaches Multi-Year High; Core Business Achieves Profitability

轉型結構成效清晰可見，不依賴業外損益

Structural transformation outcomes clearly visible; not reliant on non-operating gains

From House to Home X Pursuing Quality of Life

THANK YOU



官網



臉書粉絲團



IR@chcgroup.com.tw



Hotel Collective



人之初產後護理之家