



嘉新企業團
CHIA HSIN CEMENT GROUP

114年度股東常會

嘉新水泥股份有限公司



嘉新企業團
CHIA HSIN CEMENT GROUP

董事長致詞

嘉新水泥股份有限公司

經濟動盪

氣候變遷

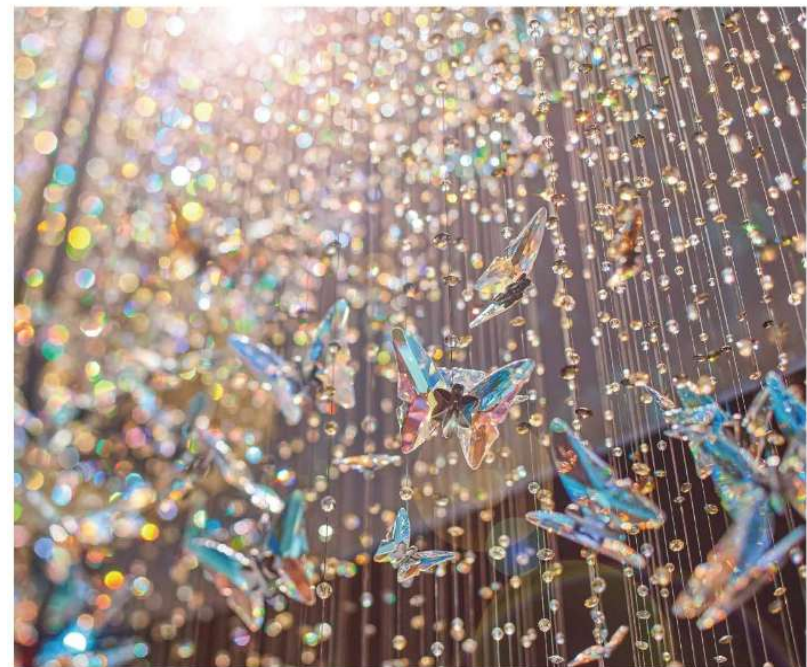
佈局全球分散風險



低碳生活







02 ^{1階ロビー} BUTTERFLY CRYSTAL LIGHT

PLANET DESIGN CONSULTING バタフライクリスタルライト / PDC 建築事務所

無数の大小の蝶々がゲストを
2階宴会場へと導くバタフライライトアート

460を超える大小の蝶、数万個のスワロフスキークリスタルを使用し滝に沿って上空を飛ぶ蝶々、天井に映る光は魚をイメージしている。PDC建築事務所および日本の照明コンサルタントAMSが共同で制作。10,000を超えるクリスタルライトがロビーの階段で反射され幻想的に照らす大規模なインスタレーションアート。



03 1階ロビー WATER IN DRIPPIN

ZHENG LU 水しぶき / ジェン・ルー

漢字で表現したステンレス・スチールのフォルム
エネルギーな水しぶき

唐代の著名な詩人、白居易の詩「玩止水」（水と戯れる）の漢文の組み合わせで構成されている。水は、人間の経験においてその重要性は疑う余地のない本質的な要素である。何千もの漢字で構成された流れるようなフォルムは、エネルギーにあふれている。白居易はHOTEL COLLECTIVEの中国レストラン居易園の名前の由来にもなっている。



CHC

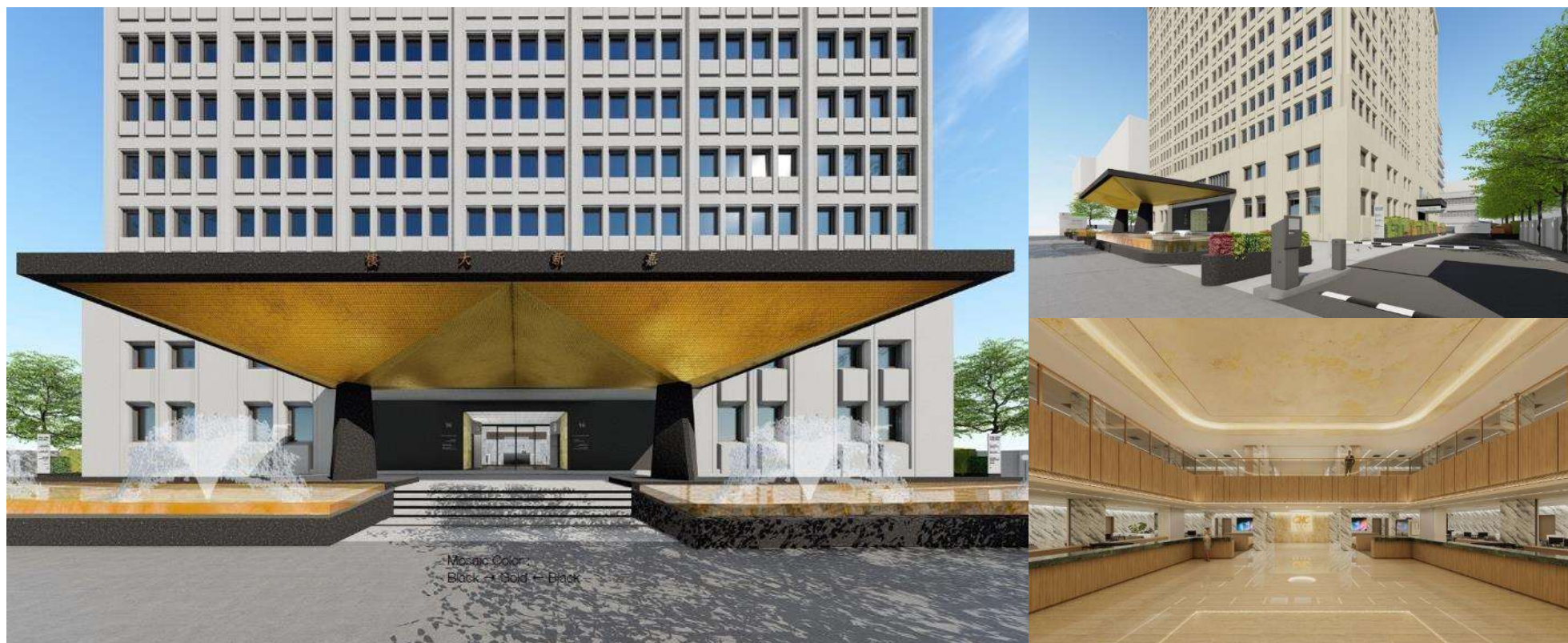
七十年里程碑，堅持初心、團結合作



七十革新，永續嘉新

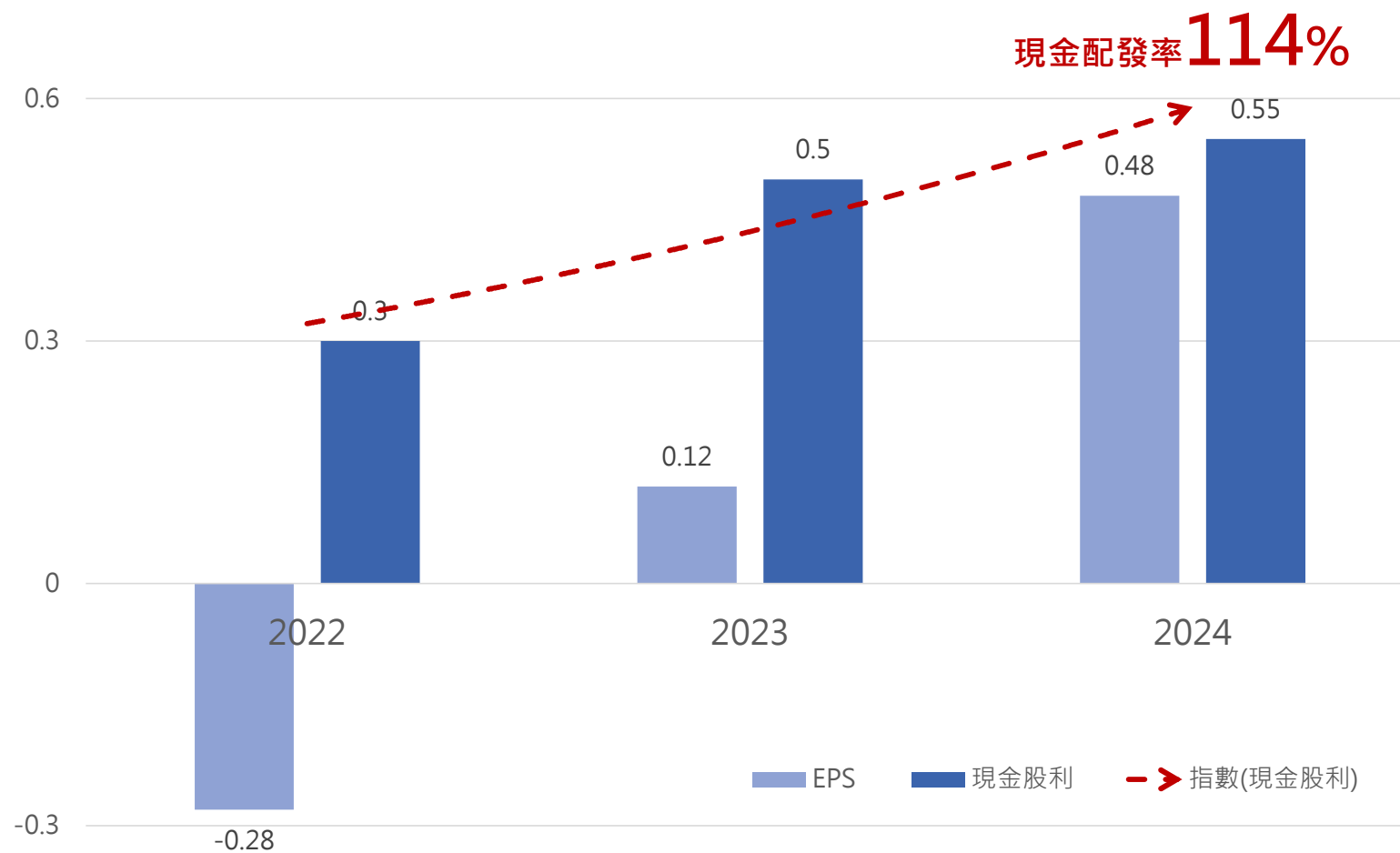


企業團總部裝修示意圖



配發
0.55
元現金股利

近三年現金股利發放



*2022年亦有配發 0.2 元股票股利





嘉新企業團

CHIA HSIN CEMENT GROUP

我們將繼續努力
與社會和環境共創永續的未來



嘉新企業團
CHIA HSIN CEMENT GROUP

總經理報告

嘉新水泥股份有限公司

營運亮點

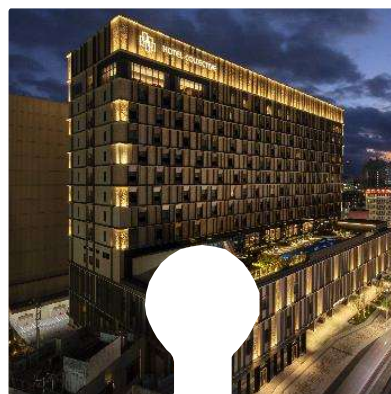


營運穩定



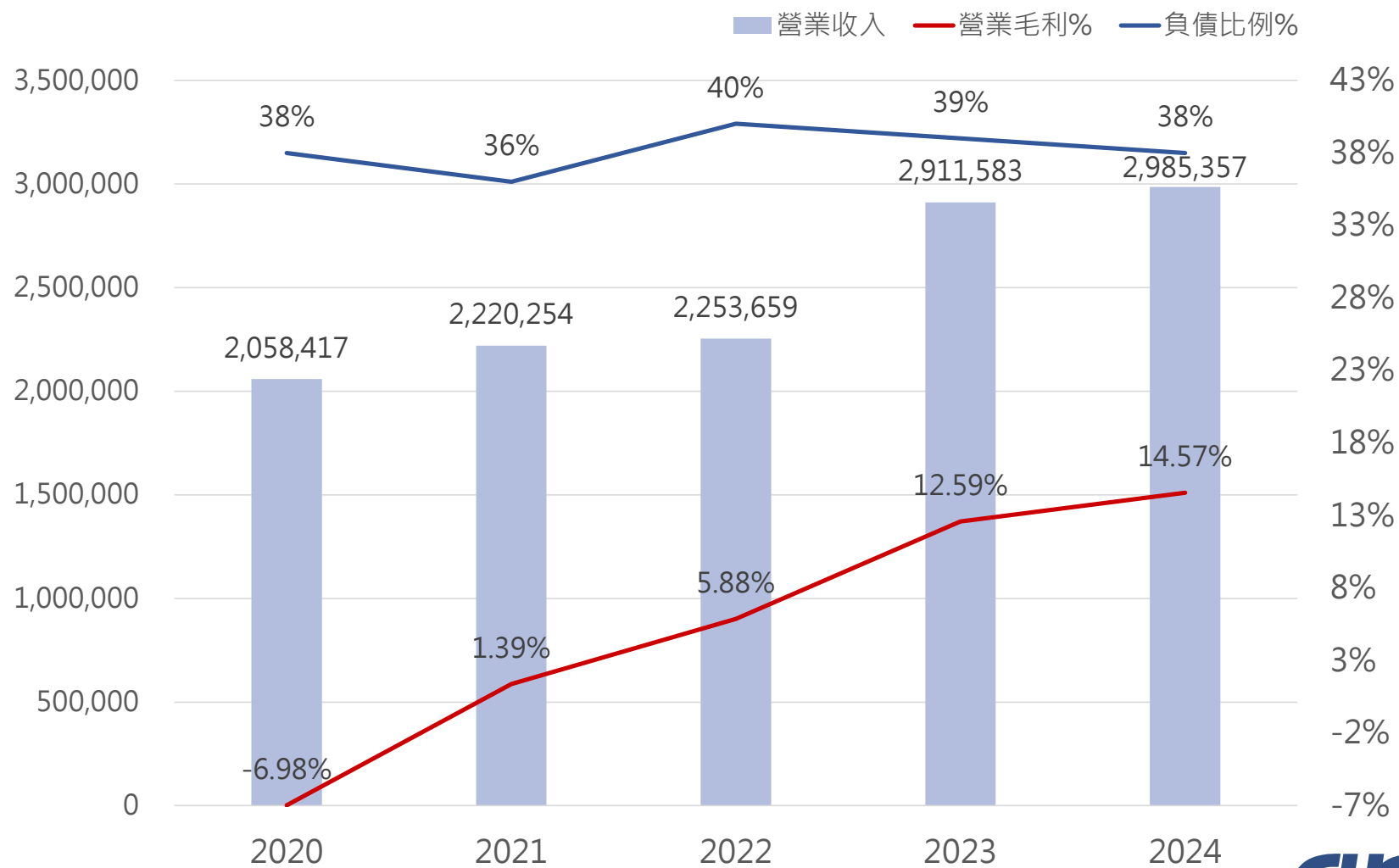
資本支出

財務穩健



永續發展



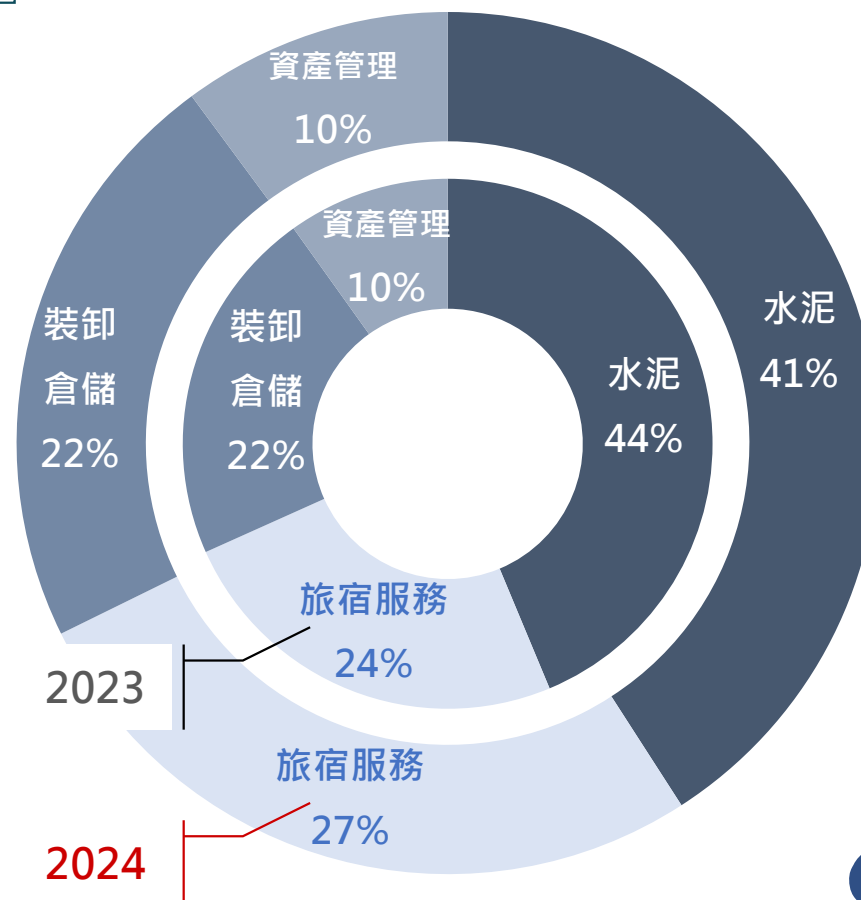


各事業體營運穩定且旅宿持續成長



	2024	2023
水泥	1,220	1,273
資產管理*	302	288
裝卸倉儲	662	635
旅宿服務	801	716
合計	2,985	2,912

(新台幣佰萬元)



* 原「房產」事業體自2025年第1季財報起更名為「資產管理」





碳有價時代來臨

水泥庫技術改良
發貨低碳水泥



重要資產概況

嘉新大樓出租率：99.88%

岡山廠出租率：66.55%

台北博愛路：都更中

高雄擴建路：密切關注

淡水水仙段：與知名建商合
建，先建後售

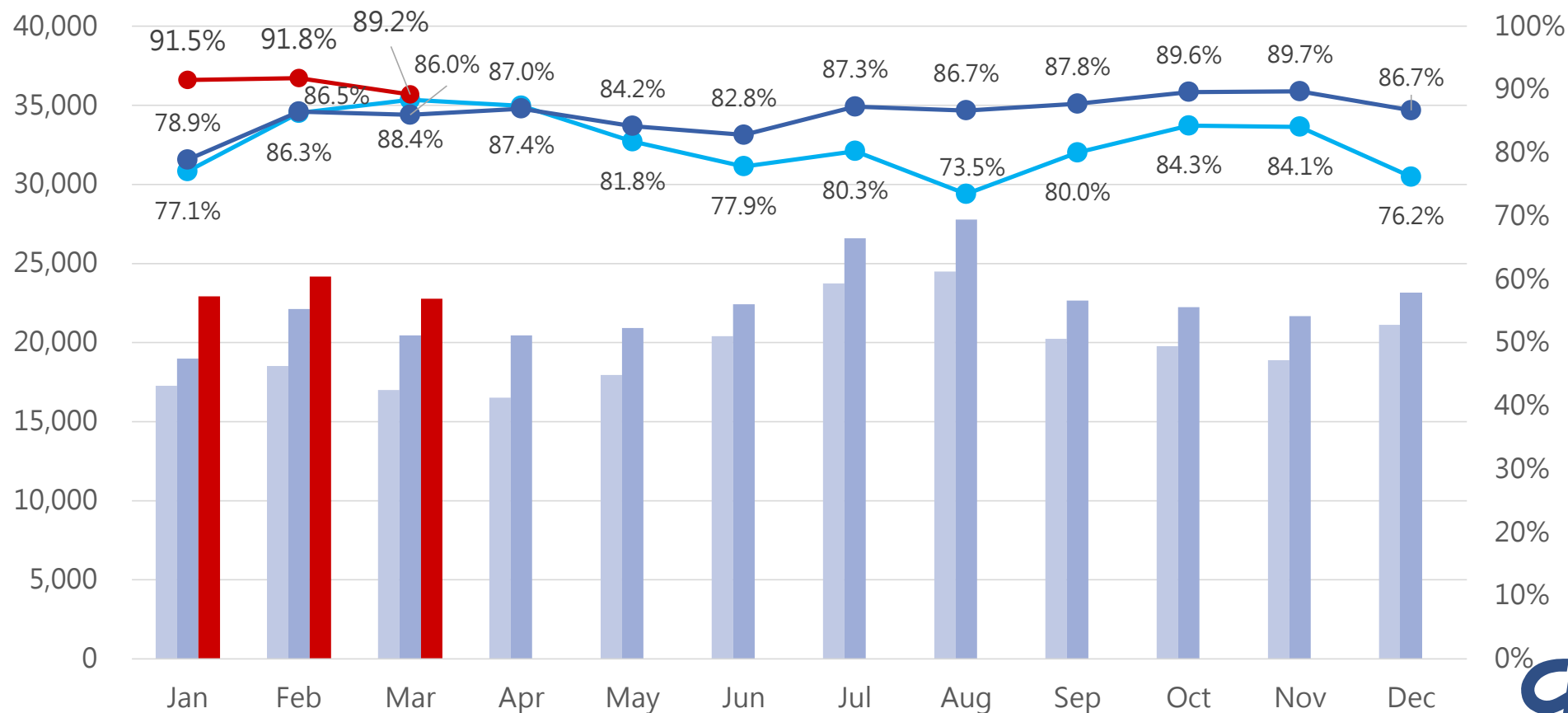
持續提供穩定的現金流

HOTEL COLLECTIVE 宿泊指標

Unit : JPY

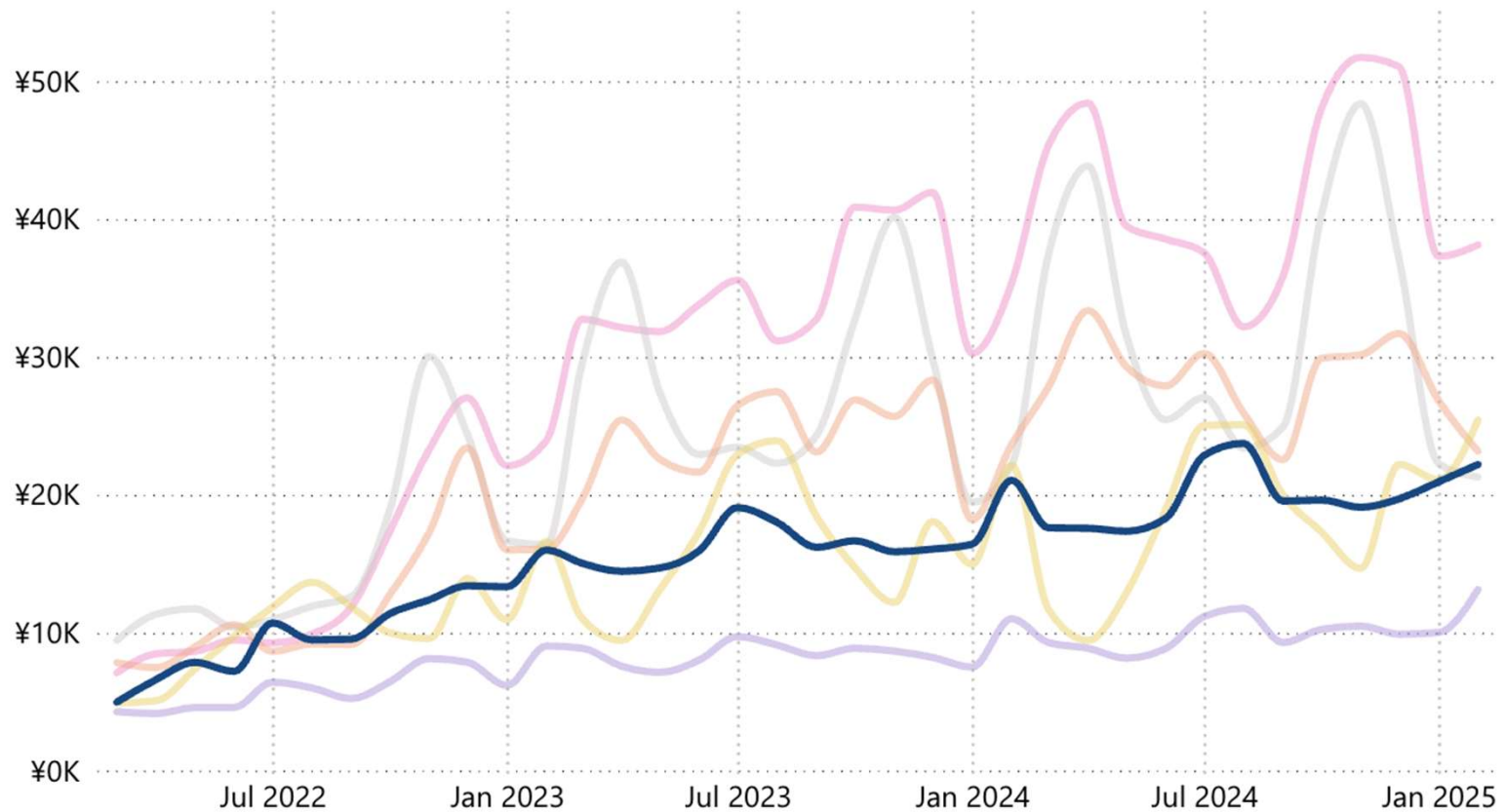


ADR 2023 ADR 2024 ADR 2025
OCC 2023 OCC 2024 OCC 2025



Market Trend Analysis (RevPAR)

● TOKYO ● KYOTO ● OSAKA ● SAPPORO ● NAHA ● Hotel Collective



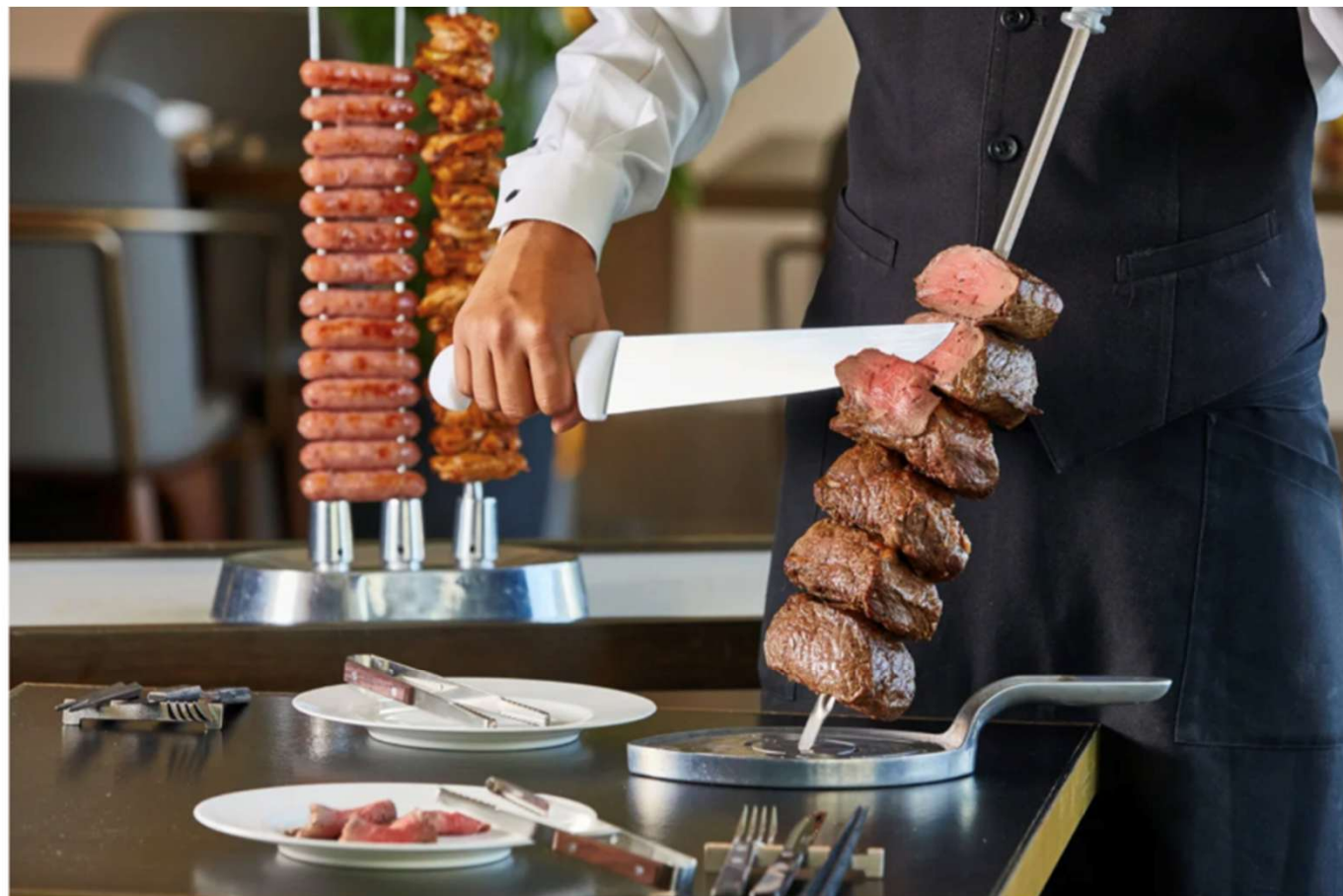
source: STR Global

CHURRASCO LA PLATA

Okinawa Churrasco & Wine

シュラスコ&ハーフビュッフェ/5種のメイン&ハーフビュッフェ/パーティプラン

専用のグリルマシンで焼き上げる厳選した13種類の本場シュラスコ料理&ハーフビュッフェの他、選べるメイン料理5種にハーフビュッフェがついたディナーハーフビュッフェをご用意。



CHK

業績穩定成長，也能兼顧服務品質



Booking.com
Traveller Review Awards 2024

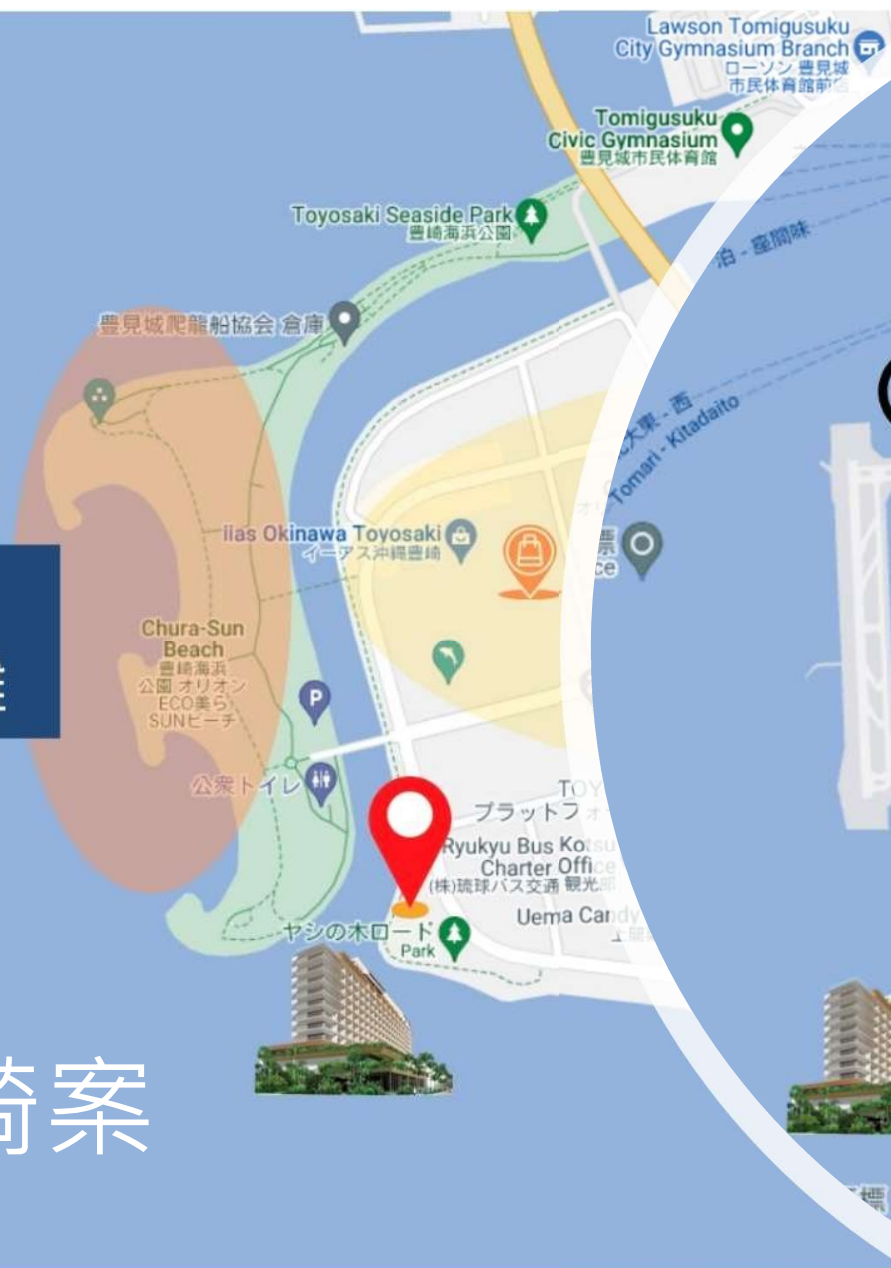


Agoda
Customer Review Awards 2024



沖縄
南部沙灘

豊崎案



人之初產後護理之家

8 年里程碑

陪伴

2,530

位媽媽

成為

2,679

位寶寶的第一個家

人之初-全方位照護

打破傳統坐月子的觀念，建構全新產後照護SOP

➤ 東方專業調養概念

- 提供**產後四部曲***月子調理湯品，讓營養攝取再升級
- 每週由**中醫師**巡診和**營養師**評估，打造**客製化月子餐食**
- 中醫調配草藥浴包，舒緩產後的不適

➤ 西方專業醫療照護

- **孕產護理顧問**20個月的陪伴，提供全面孕產護理知識及協助。
- **護嬰比1:5**、醫療級嬰兒室、24小時智能燈光、一對一寶寶視訊
- **兒科主任**每週二次巡診，**醫學中心後送網**
- 婦產科醫師、秘乳顧問每週巡診
- 歐盟有機認證按摩油及沐浴品

➤ 國際五星級飯店式服務

- **孕產規劃師**: 產前課程與服務預約
- 專屬識別有機香氛
- 館內備有洗髮&芳療室
- **產康及健身房設備**

*產後四部曲：第一週 - 去淤生新，益氣養血、第二週 - 調補脾胃，利水去濕、第三週 - 補血調腎、壯筋骨、第四週 - 滿月調理



人之初生態圈

結合中西醫專業理念及五星級飯店式服務，
提供最周全且專業的照護，致力成為業界標竿

醫療資源

醫學中心、早療機構、生殖中心
中醫診所、基因檢測

美食饗宴

杏本膳中央廚房、
知名餐飲集團、有機農場

醫療
資源

母嬰
協會

人之初

美食
饗宴

體態
管理

備孕 - 產後

國際孕產母嬰健康推廣協會

護理人員訓練課程、專業講師、
居家照護訓練課程

體態管理

健身中心、物理治療中心、Spa、
雙歐盟有機認證芳療品牌

產前產後

孕產護理顧問、到院照護、
居家動線規劃

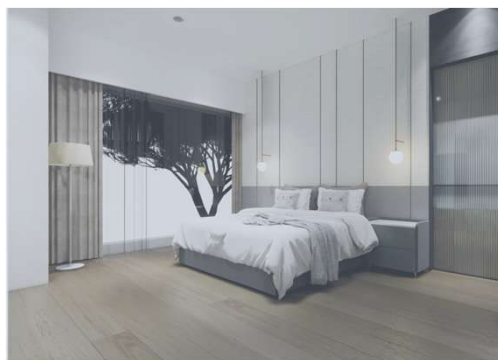
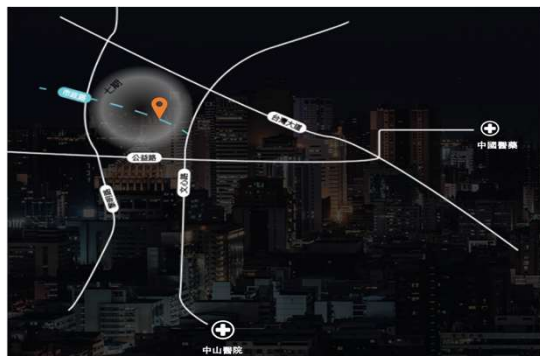
CHK

進軍台中市場・拓展品牌版圖



市政軸心

選址台中七期核心地段，鄰近中國附醫與中山醫，坐落政經與高端住宅十字軸心。區內匯聚市府、企業總部、百貨商圈與豪宅，消費力強、形象優越，交通便利、機能成熟。



空間規劃

全館皆為獨立套房，最大房型達24坪，最小不低於15坪。注重隱私與舒適，打造靜謐安心的療癒空間

膳食特色

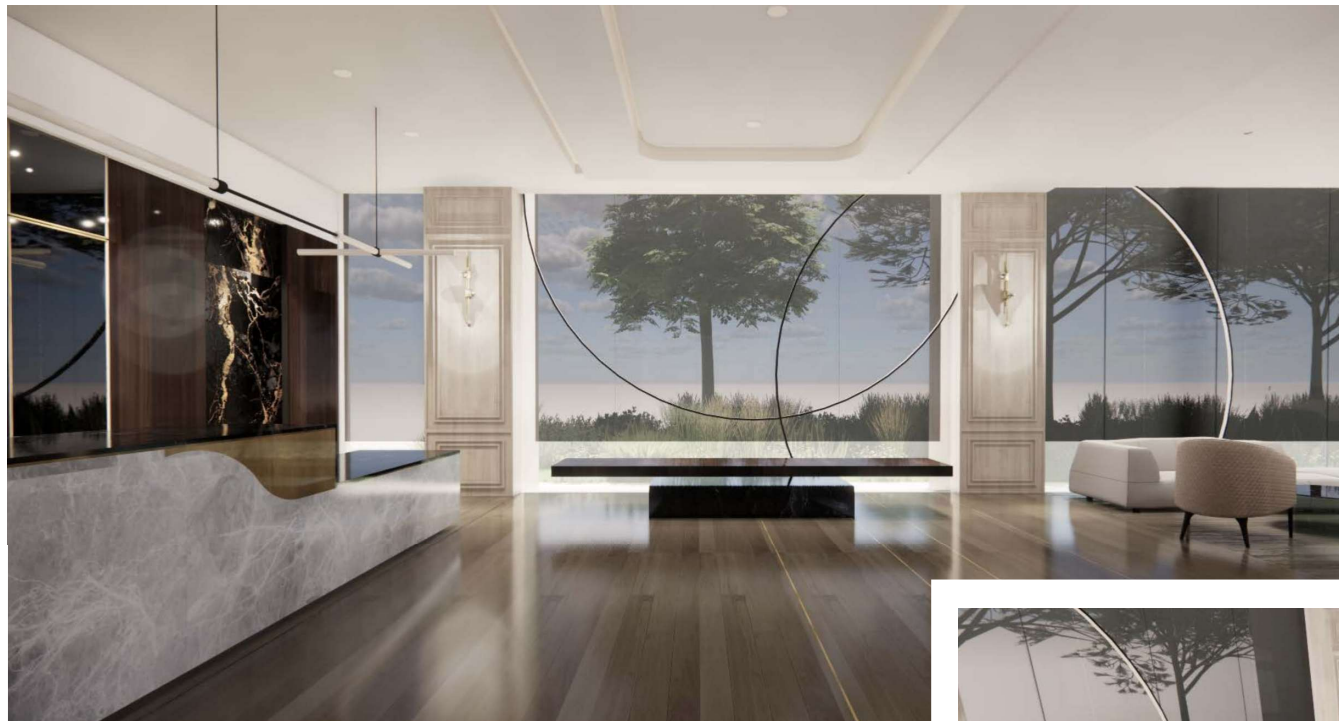
攜手當地星級餐飲主廚
三餐兩點現煮熱送。延續廣受效仿的「Happy Day」，增添屬於台中的幸福感



醫療夥伴

與中部醫療龍頭合作。
不僅提供巡診與後送，
更共同佈局人才培養與
健康生活推廣





台中館



人之初
產後護理之家
Gemcare Maternity Center



ESG 成果

嘉新水泥股份有限公司

三個構面、九大亮點



身為地球公民的使命

- ◆ 能源資源績效卓越
- ◆ 全面碳盤查與公開減碳目標
- ◆ 多元綠色行動與永續力培育

精益求精



堅持以人為本的初心

- ◆ 嘉新兆福文化基金會—65年來持續不間斷發放獎學金
- ◆ 嘉新水泥 x 家扶基金會 x MEandMine x 籽樂教育合作推動「五年期永續助學計畫」
- ◆ 嘉新 x 勵友中心：實踐在地關懷，多元活動陪伴弱勢青少年

擴大影響力



企業文化的DNA

- ◆ 重視公司治理，積極參與國內外各項評比
- ◆ 重視與股東及投資人等利害關係人溝通
- ◆ 透明揭露，對外揭露資訊皆提前完成

勇於當責





企業文化的DNA

透明與治理



國外評比 ★ ★ ★ ★ ★

榮獲CDP中小企業問卷評比B級最高榮譽
S&P及FTSE Russell
逐年在評比分數上皆有大幅進步



國內評比

連續兩年-天下人才永續獎
連續兩年-TCSA台灣企業 永續報告書獎白金級
連續三年-天下永續公民獎



永續報告書、年報、年度財報
皆於法定期限前完成上傳



利害關係人溝通

4次法說/7次董事會/1次股東會/
10次勞資關係/6次多元管道/年度績效考核/
196篇媒體曝光/
43次金融機構研討會

將資安、利害關係人溝通及溫室氣體管理納入高階管理目標，結合 KPI 設定（至少 5%）、薪酬機制與績效考核，強化管理層對 ESG 的承諾，推動企業永續發展。



能源資源績效卓越



年營收成長2.5%
碳排強度-5%

13 CLIMATE
ACTION
氣候行動



6個重要據點導入能環管理系統

ISO 50001 及 ISO14001



水資源效率 +7.89%



能源績效 +0.29%



E

身為地球公民
的使命

橫跨半世紀的前瞻設計—嘉新大樓

榮獲EEWH-EB鑽石級與
EEWH-BERSe第1+級綠色雙認證



採用全台首創中央空調、
雙層隔音鋁窗及複層外牆



斥資5000萬元進行資產優化

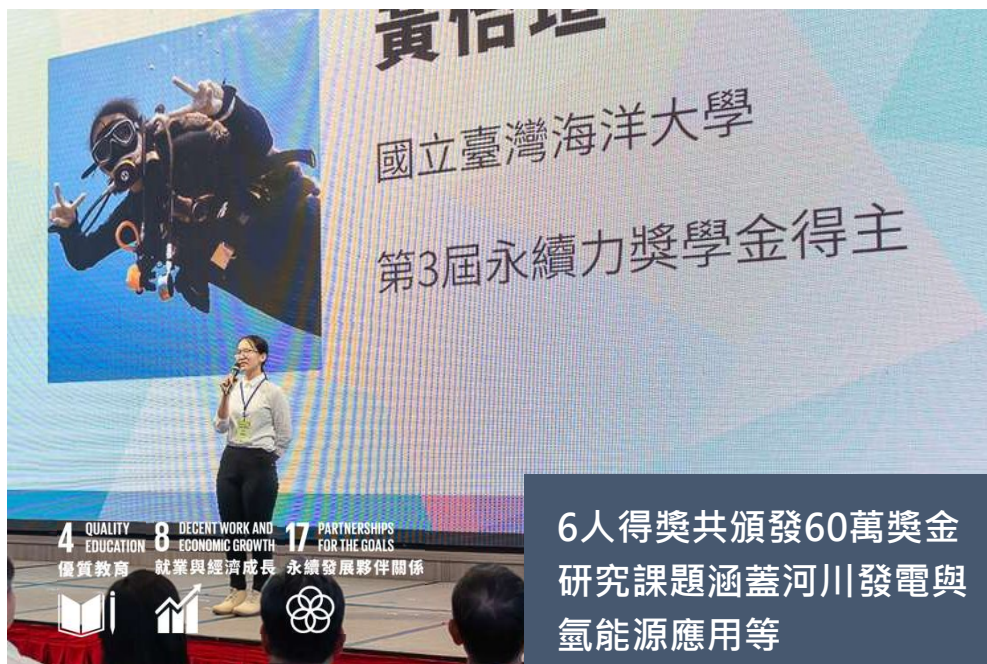




CF 嘉新兆福文化基金會 65年來持續不間斷發放獎學金



嘉新兆福文化基金會「永續力獎學金」



6人得獎共頒發60萬獎金
研究課題涵蓋河川發電與
氫能源應用等

.....

歷年總受惠人數	歷年捐助總額
109,344 人	321,611,615 元

.....



S

堅持以人為本的
初心

五年期永續助學計畫

教育新創 x 企業 x NPO 跨界合作



2022-2023年

三方合作-課輔計畫

擴大影響力

2024年

四方合作-助學計畫

3 GOOD HEALTH
AND WELL-BEING
健康與福祉



4 QUALITY
EDUCATION
優質教育



17 PARTNERSHIPS
FOR THE GOALS
永續發展夥伴關係



2024加入
早療教育

家扶據點支持

14 個縣市

課輔班上課教材

23 個班級

受贈探索盒聖誕禮物

677 個孩童

早療親子課程

106 個孩童





嘉新 x 勵友中心



以多元活動陪伴弱勢青少年，
助其建立自信與成長動力。



一年 4 次



籃球友誼賽

一年 2 次



義廚活動

環島陪騎超過千里



陪騎 250 小時

中山區在地關懷

17 PARTNERSHIPS
FOR THE GOALS
永續發展夥伴關係





Pursuing Quality of Life