

A serene sunset scene over the ocean. The sun is a bright white circle in the upper right, casting a warm orange and yellow glow across the sky. The water in the foreground is dark blue with gentle, shimmering waves that catch the light from the setting sun.

嘉新水泥股份有限公司

2021 第三季 法人說明會



# 免責聲明

本文件中包含的前瞻性陳述有風險及不確定性，實際結果可能與前瞻性聲明中明示或暗示的內容大不相同。

嘉新水泥股份有限公司對前瞻性陳述的準確性及完整性不作任何聲明或保證，嘉新水泥股份有限公司亦不承擔更新任何前瞻性陳述的義務，無論是新的信息或未來的事件。

# 2021年前三季 營運表現

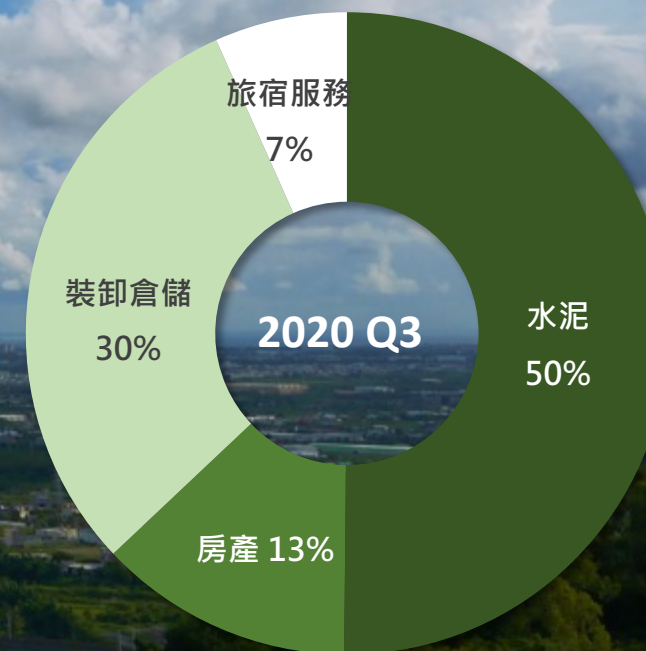
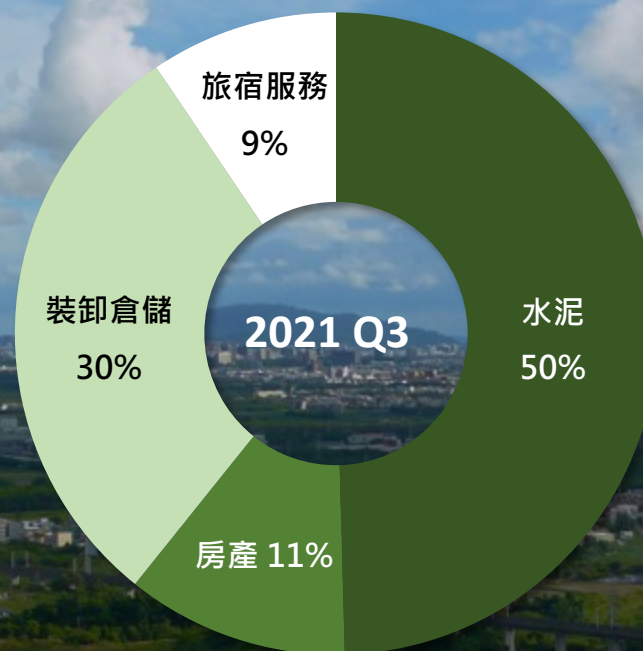
單位：新台幣佰萬元

	3Q21	2Q21	3Q20	QoQ	YoY	21YTQ3	20YTQ3	YoY
營業收入	560	550	489	2%	15%	1,655	1,481	12%
營業毛利	13 2.3%	0 0%	(18) (3.7%)	2.3 pts	172% 6.0 pts	3 0%	(41) (2.8%)	107% 2.8 pts
營業淨利(損)	(143) (25.5%)	(161) (29.0%)	(178) (36.4%)	11% 3.5 pts	20% 10.9 pts	(439) (26.5%)	(496) (33.5%)	11% 7.0 pts
營業外收支淨額	1,125	(10)	830	11,350%	36%	1,140	1,289	(12%)
EBITDA	1,111	(42)	794	2,745%	40%	1,089	1,221	(11%)
歸屬業主淨利(損)	887	(162)	595	648%	49%	597	525	14%
基本每股盈餘 (元)	1.37	(0.25)	0.93	648%	47%	0.93	0.82	13%

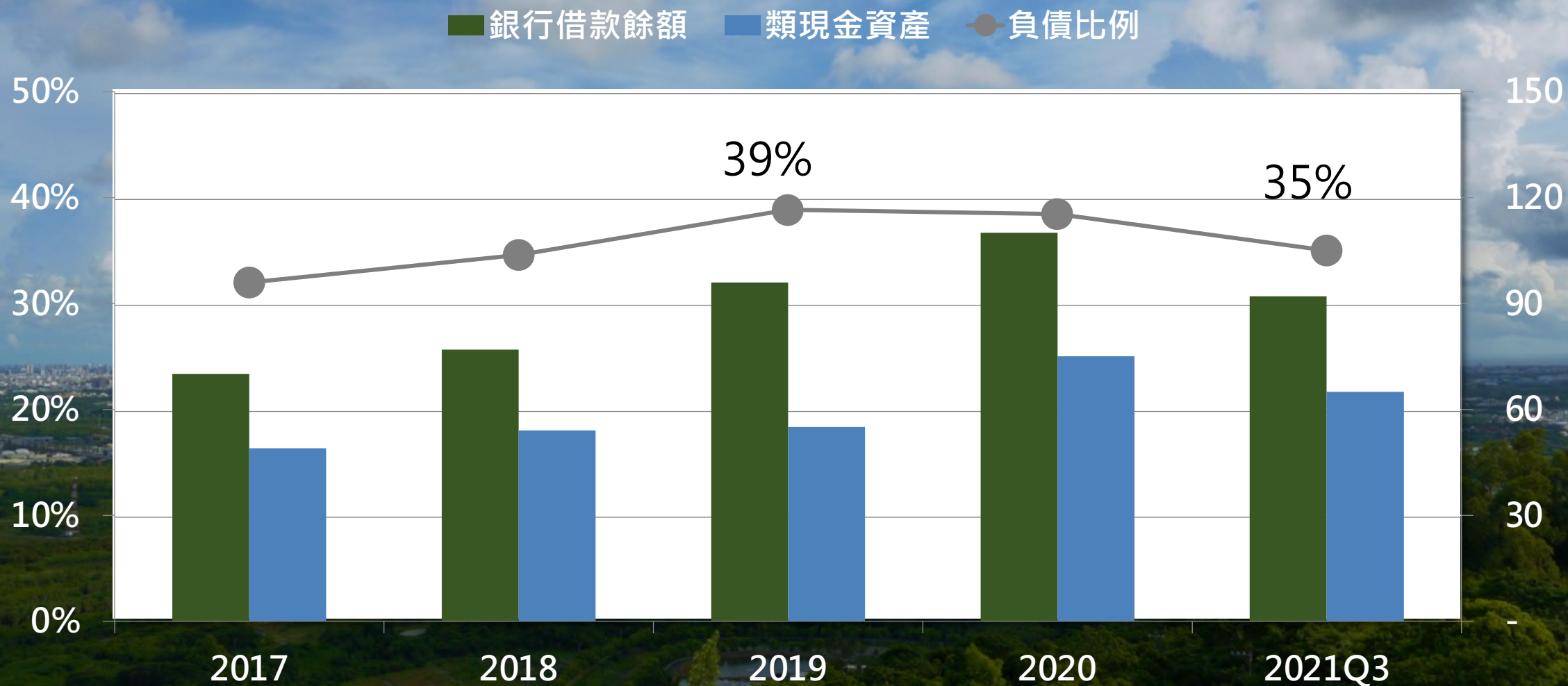
# 各事業體營收比重

單位：新台幣佰萬元

	21YTQ3	20YTQ3
水泥	820	742
房產	185	190
裝卸倉儲	493	450
旅宿服務	157	99
合計	1,655	1,481



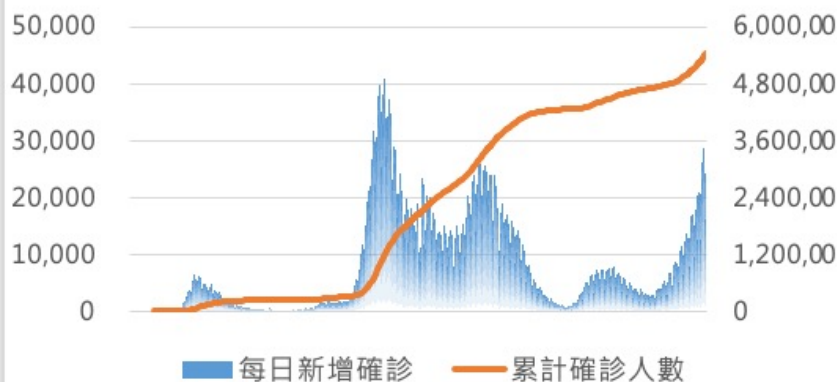
# 財務狀況



註：類現金資產=現金、保本理財產品及逾3個月之定期存款

# 病毒變異干擾各國邊境開放進度

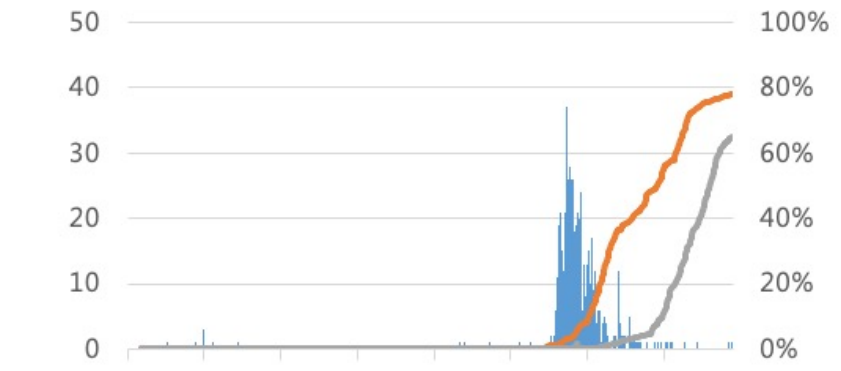
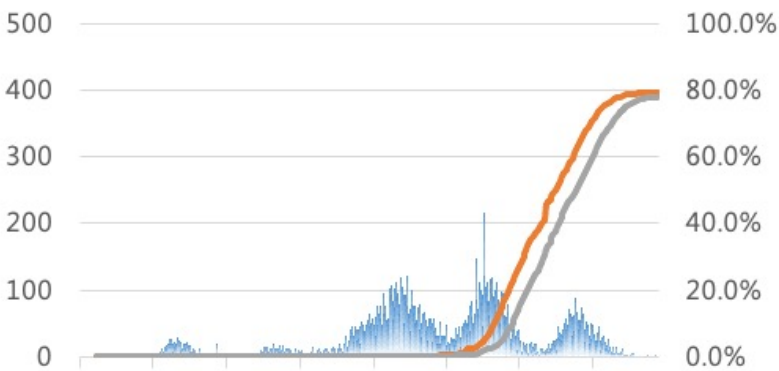
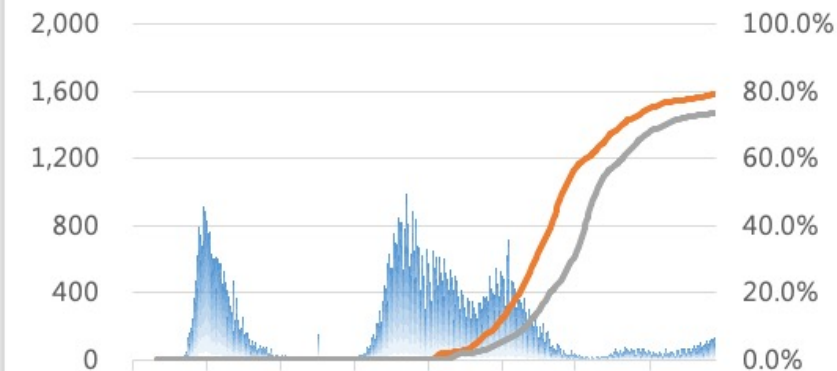
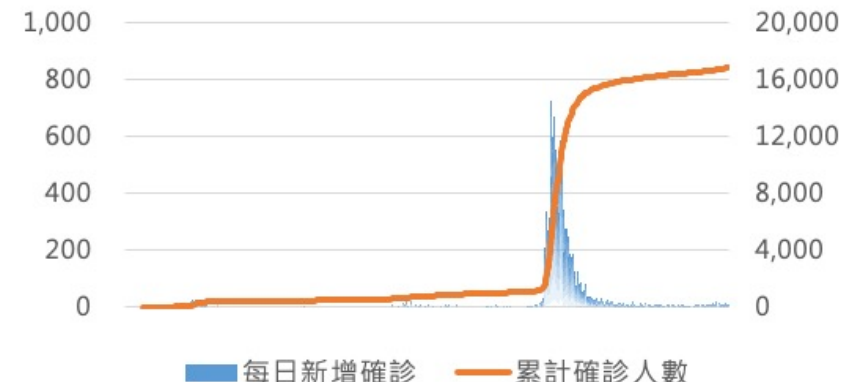
## 義大利Covid-19確診人數



## 日本Covid-19確診人數



## 台灣Covid-19確診人數



每日新增死亡 疫苗接種率 完整接種疫苗比率

每日新增死亡 疫苗接種率 完整接種疫苗比率

每日新增死亡 疫苗接種率 完整接種疫苗比率

資料來源：Our World in Data

# 未來展望

- 台灣2022年經濟成長展望正向，水泥經銷維持穩定
- 2022年股利收入預估會減少



- 散雜貨卸載量2022年維持穩定

- 2022年業績表現可望較2021年成長，病毒變異仍會持續帶來經營上的不確定因素
- InterContinental Okinawa Chura SUN Resort (豐崎案)因疫情影響，目前仍在重新設計規劃中

- 全年租賃收入維持穩定

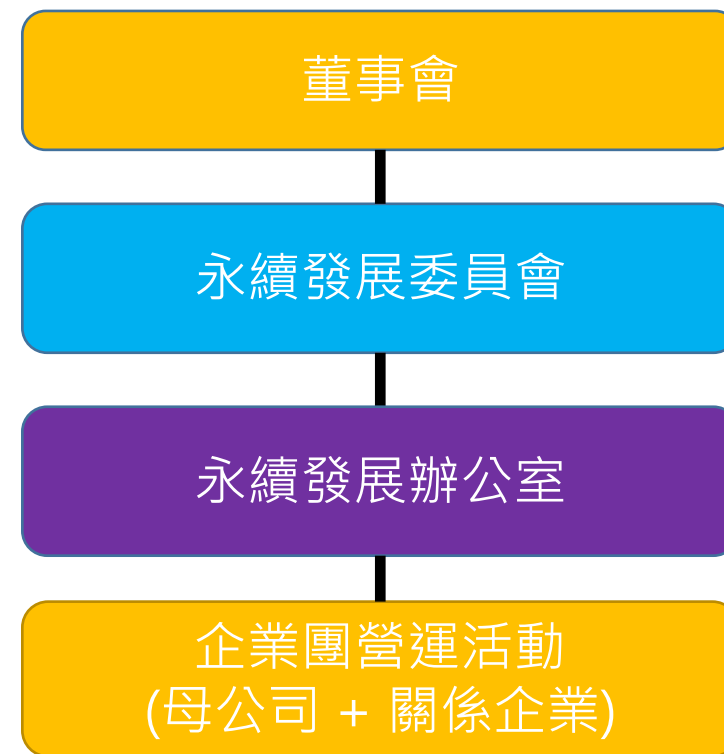
# 成立永續發展委員會



呼應聯合國 SDGs



切合永續發展需求



2019 公司治理組織

2021 永續發展組織





# THANK YOU

**CHC** 嘉新企業團  
CHIA HSIN CEMENT GROUP