

# 嘉新水泥股份有限公司

## 2021第二季法人說明會

# 免責聲明

本文件中包含的前瞻性陳述有風險及不確定性，實際結果可能與前瞻性聲明中明示或暗示的內容大不相同。

嘉新水泥股份有限公司對前瞻性陳述的準確性及完整性不作任何聲明或保證，嘉新水泥股份有限公司亦不承擔更新任何前瞻性陳述的義務，無論是新的信息或未來的事件。

# 2021年上半年 營運表現

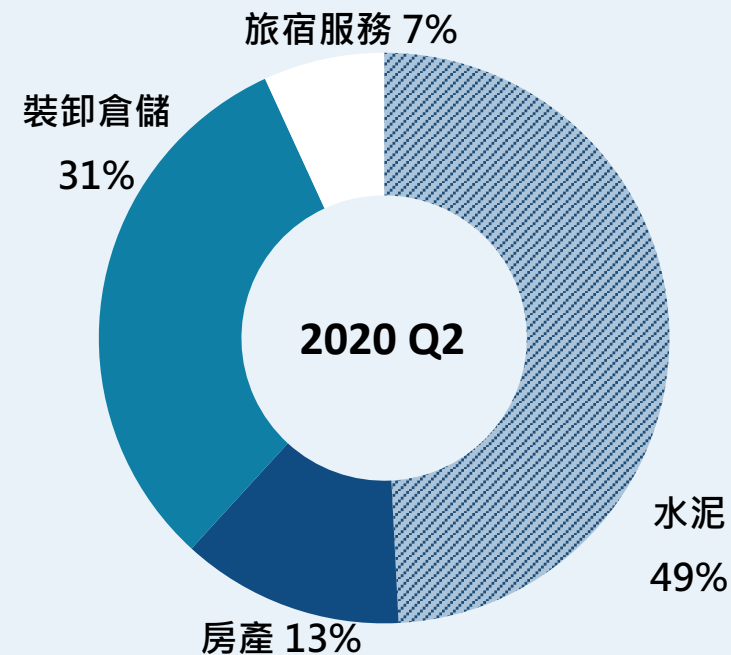
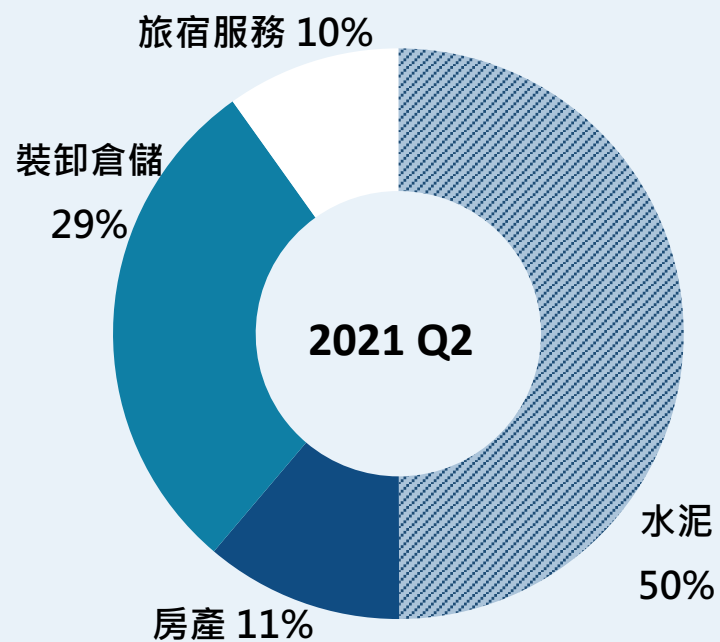
單位：新台幣佰萬元

	2Q21	1Q21	2Q20	QoQ	YoY	1H21	1H20	YoY
營業收入	550	545	497	1%	11%	1,095	992	10%
營業毛利	0 0%	(10) (2.0%)	(3) (0.6%)	102% 2.0 ppts	107% 0.6 ppts	(10) (0.9%)	(23) (2.3%)	56% 1.4 ppts
營業淨利(損)	(161) (29.0%)	(135) (25.0%)	(159) (31.9%)	(19%) (4.0 ppts)	(1%) (2.9 ppts)	(296) (27.1%)	(317) (32.0%)	7% 4.9 ppts
營業外收支淨額	(10)	24	506	(142%)	(102%)	14	460	(97%)
EBITDA	(42)	21	500	(300%)	(108%)	(21)	427	(105%)
歸屬業主淨利(損)	(162)	(127)	140	(28%)	(216%)	(290)	(70)	(314%)
基本每股盈餘 (元)	(0.25)	(0.20)	0.22	(25%)	(214%)	(0.45)	(0.11)	(309%)

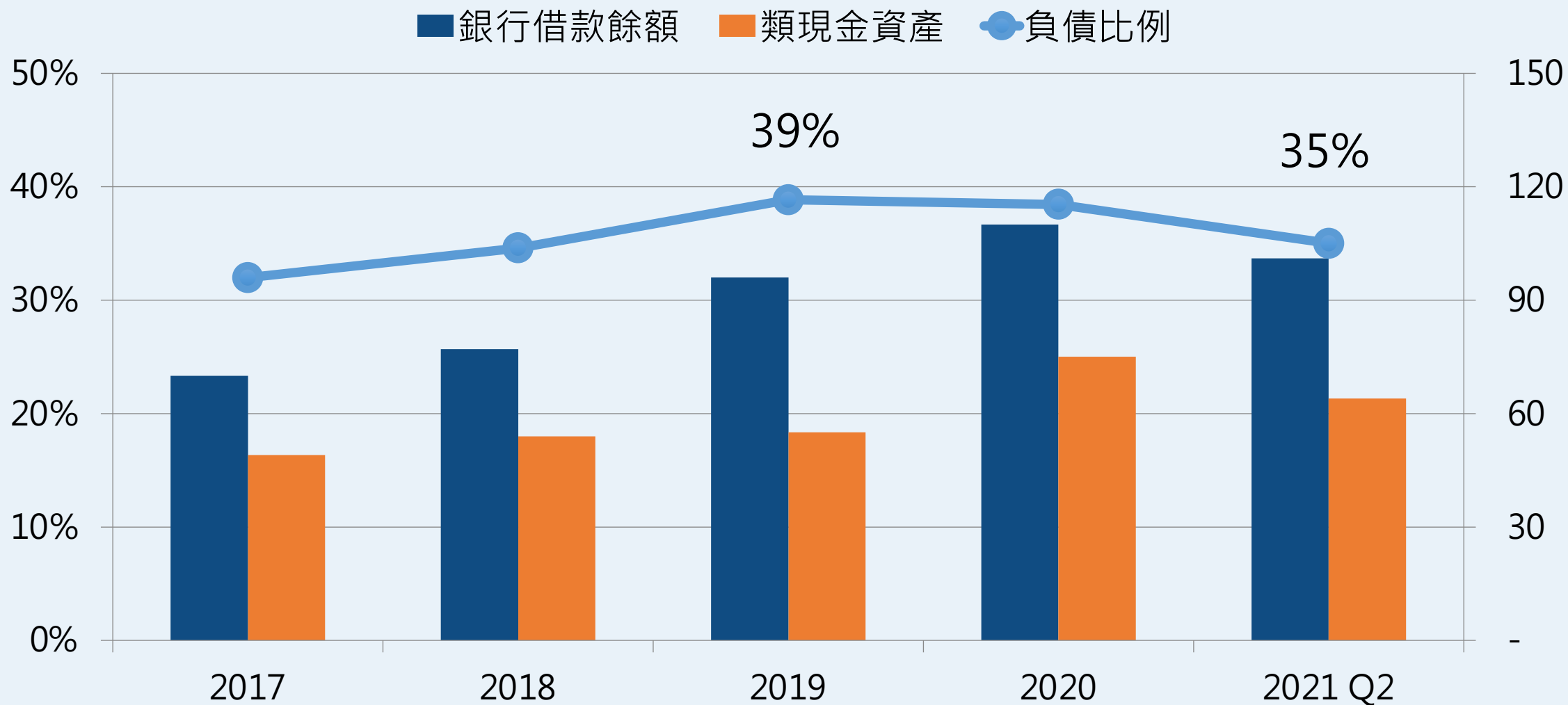
# 各事業體營收比重

單位：新台幣佰萬元

	1H21	1H20
水泥	547	488
房產	123	125
裝卸倉儲	317	311
旅宿服務	108	68
合計	1,095	992

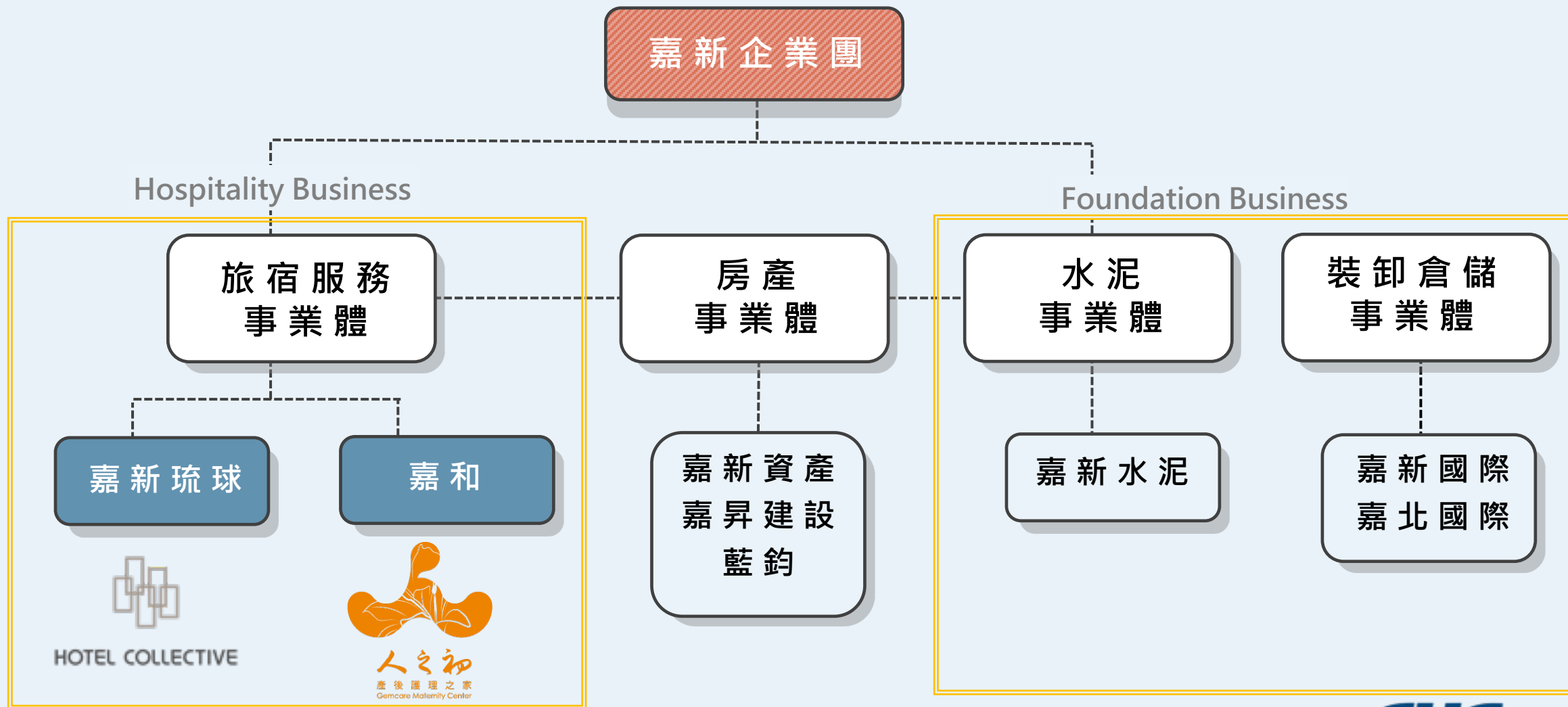


# 財務狀況



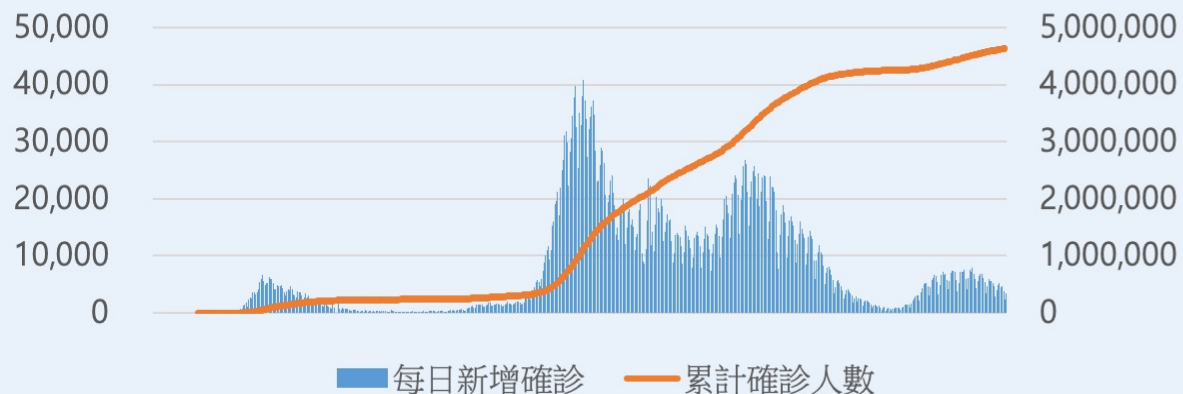
註：類現金資產=現金、保本理財產品及逾3個月之定期存款

# 嘉新企業團 事業體架構

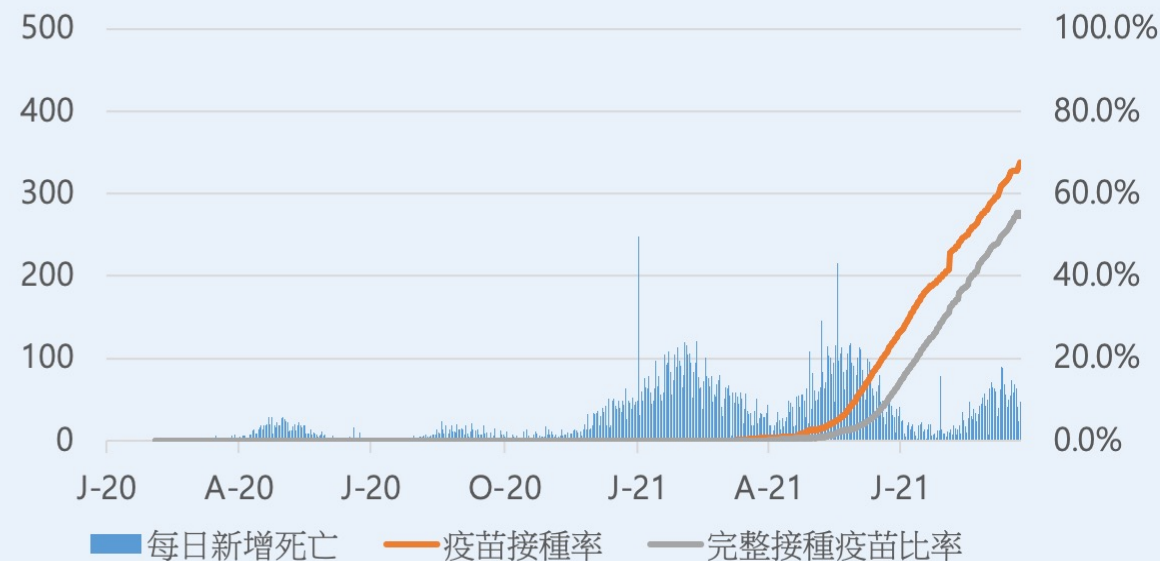
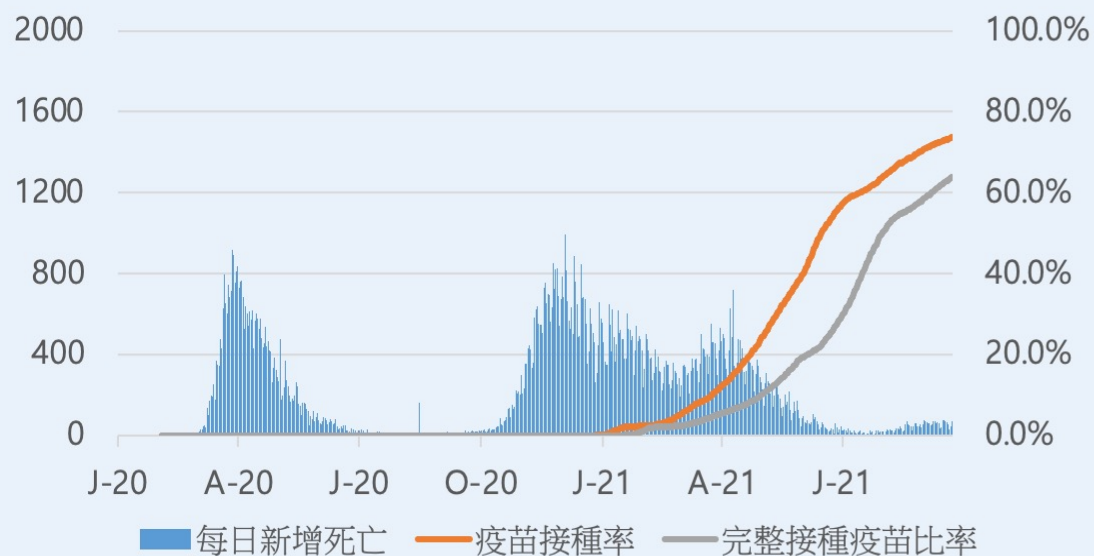
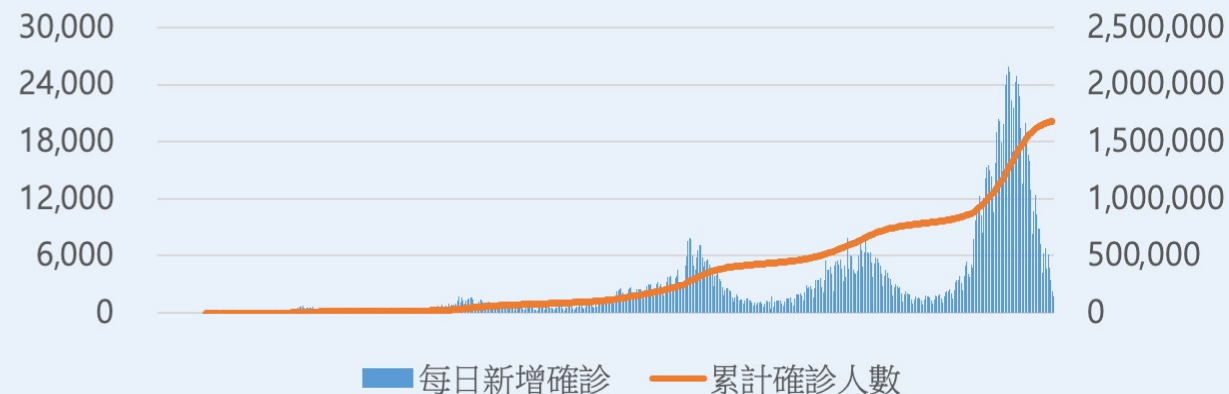


# 病毒變異拖慢復甦腳步

## 義大利Covid-19確診人數



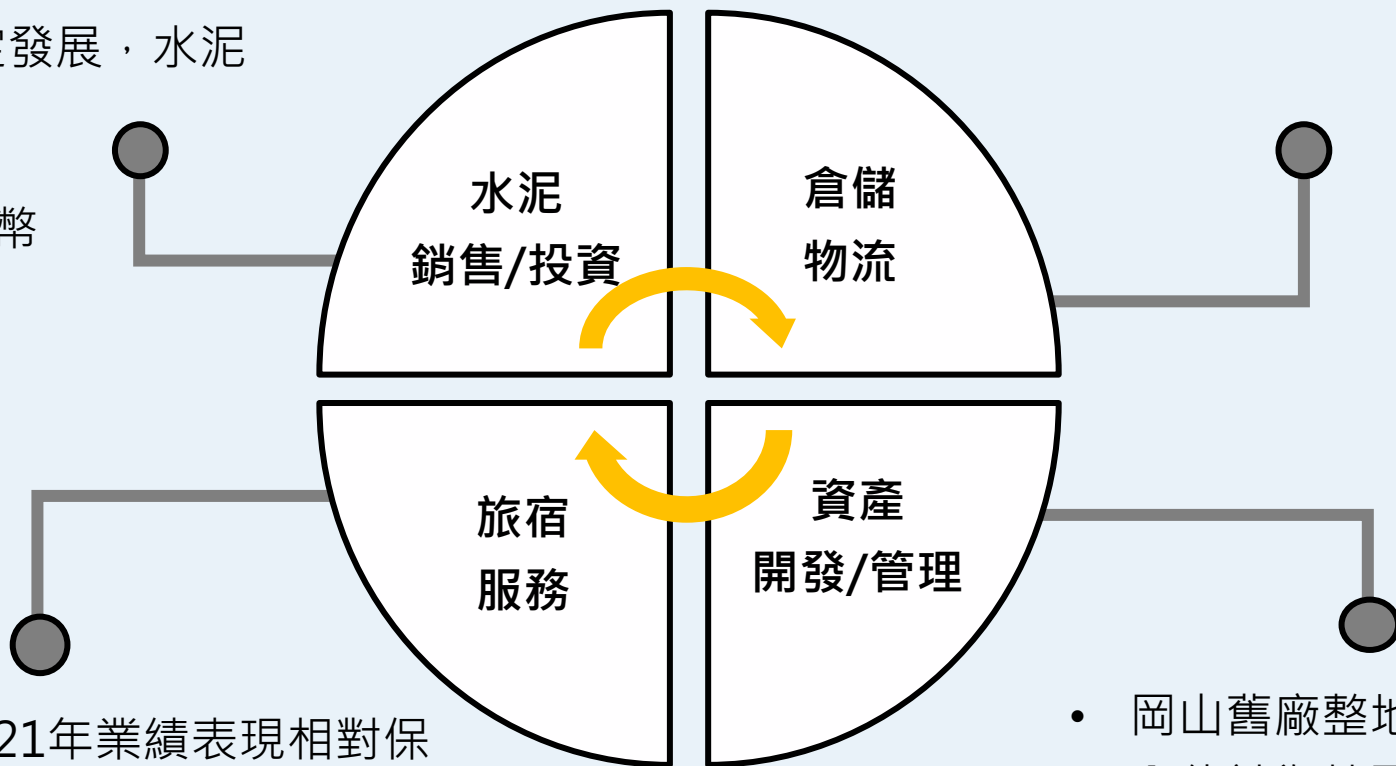
## 日本Covid-19確診人數



資料來源：國家高速網路與計算中心

# 未來展望

- 展望台灣2021年經濟穩定發展，水泥經銷下半年持平上半年
- 現金股利收入約10.9億台幣



- 散雜貨卸載量2021年預估會持平

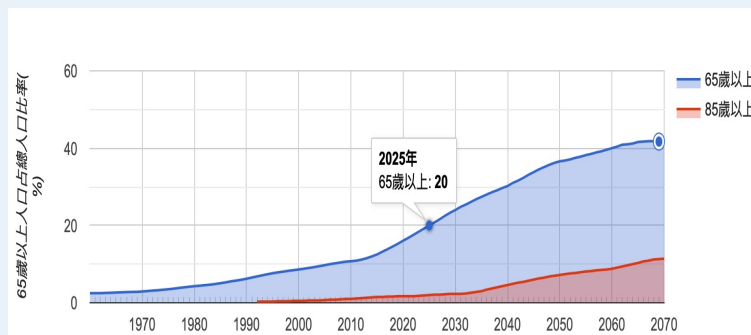
- 持續關注疫苗接種率，2021年業績表現相對保守看待，需待疫情穩定後旅宿服務才能站穩腳步
- InterContinental Okinawa Chura SUN Resort (豐崎案)因疫情影響，預計將延後發包

- 岡山舊廠整地完成，全年租賃收入估計為持平



# 健康照護事業體發展

根據國發會的預估，台灣在2025年就會進入超高齡社會，意即65歲以上人口佔總人口比例達到20%。



智齡科技 Jubo

以AI來協助長期照護的軟體服務公司  
台灣市場現況：

- 10% 住宿型機構
- 7.5% 日照機構



未來發展：擴展海外照護市場、從智慧機構走向智慧居家

THANK  
YOU